

Rohnson®

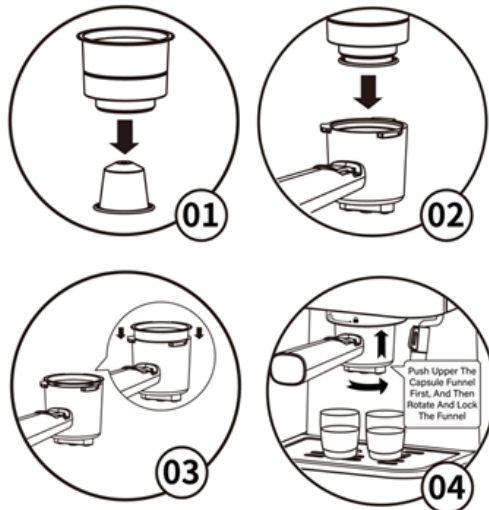
Bedienungsanleitung

TRÄGERHEBEL MIT KAPSELADAPTER R-98021



Lesen Sie bitte die vorliegende Bedienungsanleitung sorgfältig durch, bevor Sie das Gerät verwenden. Setzen Sie das Gerät nur so ein, wie dies in dieser Bedienungsanleitung beschrieben ist. Bewahren Sie diese Bedienungsanleitung für künftige Verwendungen.

ZUBEREITUNG VON KAFFEE IN KAPSELN



- Legen Sie die Kapsel in den Kapseladapter ein und drücken Sie sie fest hinein. Setzen Sie den Kapseladapter in den Trägerhebel ein und befestigen Sie den Trägerhebel, indem Sie ihn von links nach rechts in das Gerät drehen.
- Stellen Sie eine vorgewärmte Tasse auf das abnehmbare Abtropfgitter unter den Trägerhebel.
- Zum Starten der Kaffeezubereitung drücken Sie die Taste für 1 Tasse Kaffee und warten Sie, bis der Kaffee zu fließen beginnt.
Bemerkung: Der Trägerhebel mit Kapseladapter ist mit Nespresso®*-Kapseln kompatibel.
- Nach der Zubereitung entnehmen Sie den Trägerhebel aus dem Gerät, lassen ihn abkühlen, entfernen die benutzte Kapsel und reinigen das Zubehör vorsichtig unter fließendem Wasser.

*Nespresso® Original ist eine eingetragene Marke eines Drittanbieters und steht in keiner Verbindung zu Vassillas SA.