

*Rohnson*<sup>®</sup>

Návod k použití

**STOLNÍ MIXÉR**

**R-5344 Heavy Duty**



Před použitím tohoto spotřebiče se prosím seznámte s návodem k jeho obsluze. Spotřebič používejte pouze tak, jak je popsáno v tomto návodu k použití. Návod uschovejte pro případ další potřeby.

**DŮLEŽITÉ BEZPEČNOSTNÍ POKYNY****ČTĚTE POZORNĚ A USCHOVEJTE PRO BUDOUCÍ POUŽITÍ**

- Pokud dojde k poškození spotřebiče nedodržováním pokynů v této příručce, záruka se stává neplatnou. Výrobce/dovozce nenese žádnou odpovědnost za škody způsobené nedodržováním pokynů psaných v manuálu. Nedbalé používání spotřebiče není v souladu s podmínkami tohoto návodu.
- Před připojením spotřebiče k síťové zásuvce se ujistěte, že se napětí uvedené na typovém štítku spotřebiče shoduje s elektrickým napětím zásuvky.
- Spotřebič připojujte pouze k řádně uzemněné zásuvce.

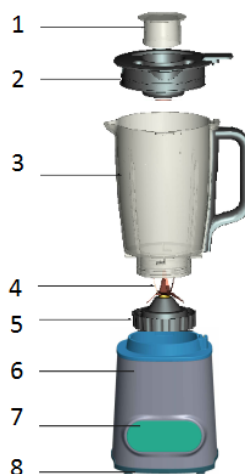
**UPOZORNĚNÍ**

- Tento spotřebič mohou používat děti ve věku 8 let a starší a osoby se sníženými fyzickými, smyslovými či mentálními schopnostmi nebo s nedostatkem zkušeností a znalostí, pokud jsou pod dozorem nebo byly poučeny o používání spotřebiče bezpečným způsobem a rozumí případným nebezpečím. Čištění a údržbu prováděnou uživatelem nesmějí vykonávat děti, pokud nejsou starší 8 let a pod dozorem. Spotřebič a jeho síťový kabel udržujte mimo dosah dětí mladších 8 let.
- Děti si se spotřebičem nesmějí hrát.
- Nepoužívejte spotřebič k jiným účelům, než pro které je určen.
- Spotřebič není určen k ovládní prostřednictvím programátoru, vnějšího časového spínače nebo dálkového ovládní.
- Pokud spotřebič nepoužíváte nebo plánujete čištění, vždy ho vypněte a odpojte ze síťové zásuvky.
- Nepoužívejte spotřebič, pokud nefunguje správně, byl upuštěn na zem, poškozen nebo ponořen do vody. Spotřebič s poškozenou vidlicí síťového kabelu je zakázáno používat. V žádném případě neopravujte spotřebič sami. Na spotřebiči neprovádějte žádné úpravy – vzniká nebezpečí úrazu elektrickým proudem. Veškeré opravy a seřízení tohoto spotřebiče svěťte autorizovanému servisnímu středisku.
- Neodpojujte spotřebič ze síťové zásuvky tahem za síťový kabel – vzniká nebezpečí poškození síťového kabelu/síťové zásuvky.
- Na síťový kabel nepokládejte těžké předměty. Dbejte na to, aby síťový kabel nevisel přes okraj stolu nebo aby se nedotýkal ostrých či horkých povrchů.

- Tento spotřebič je určen pro použití v domácnosti. Není určen pro použití ve venkovních prostorech. Není určen pro komerční využití.
- Spotřebič vždy umístěte na rovný, stabilní a suchý povrch.
- Nepoužívejte spotřebič nad horkými povrchy nebo v blízkosti zdrojů tepla, jako jsou např. plynové či elektrické hořáky, trouba apod.
- Před zapojením do el. sítě se ujistěte, že je spotřebič řádně sestavený.
- Nenechávejte spotřebič v provozu bez dozoru.
- Nenechávejte spotřebič běžet naprázdno.
- Nedotýkejte se pohyblivých částí spotřebiče.
- Nevkládejte potraviny do mixovací nádoby rukama, vždy používejte pěchovadlo. Nesahejte do nádoby v průběhu mixování.
- Nepřepíňujte mixovací nádobu. Spotřebič slouží ke zpracování malých množství potravin. Nepřekračujte maximální množství uvedené v Tabulce funkcí.
- Nezpracovávejte ve spotřebiči lepkavé potraviny, jako např. rýži.
- Nezpracovávejte ve spotřebiči horké potraviny ani tekutiny.
- Nenechávejte spotřebič nepřetržitě v provozu déle než 1 minutu. Před dalším použitím nechte spotřebič alespoň 1 minutu vychladnout. Pro prodloužení životnosti spotřebiče jej nenechávejte v provozu déle než 6 po sobě jdoucích cyklů. Poté by měla následovat 45 minut přestávka pro zchlazení spotřebiče.
- Neodstraňujte nádobu nebo víko nádoby během mixování. Neodstraňujte víko nádoby, dokud se nože zcela nezastaví.
- Před sejmutím mixovací nádoby ze základny se ujistěte, že je spotřebič vypnutý.
- Před jakoukoli manipulací se spotřebičem jej nejprve vypněte a odpojte z el. sítě.
- Po použití spotřebič vždy odpojte z el. sítě.
- Neponořujte spotřebič ani napájecí kabel do vody či jiné kapaliny. Zabraňte přímému styku spotřebiče a napájecího kabelu s vodou.
- Spotřebič používejte pouze s dodaným příslušenstvím.
- **Nože jsou velmi ostré. Dbejte zvýšené opatrnosti při manipulaci s nimi, při vyprazdňování mixovací nádoby a při čištění. Nedotýkejte se ostří.**

## POPIS SPOTŘEBIČE

1. Měrné víčko
2. Víko nádoby
3. Skleněná mixovací nádoba
4. Mixovací nože
5. Základna mixovací nádoby
6. Motorová jednotka
7. Ovládací panel
8. Protiskuzové nožičky



## POPIS OVLÁDACÍHO PANELU

1. Pulzní funkce
2. Tlačítko +
3. Ukazatel rychlosti/času
4. Tlačítko -
5. Manuální režim
6. Funkce Juicer
7. Funkce Ice Crushing
8. Funkce Smoothie
9. Tlačítko ON/OFF



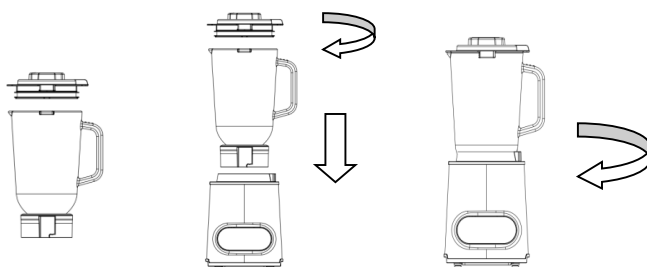
## PŘED PRVNÍM POUŽITÍM

- Odstraňte veškerý obalový materiál.
- Omyvatelné části spotřebiče, které přijdou do styku s potravinami, důkladně omyjte, viz kapitola „ČIŠTĚNÍ A ÚDRŽBA“.

## POUŽITÍ SPOTŘEBIČE

- Sestavte spotřebič dle obrázků. Umístěte mixovací nádobu na motorovou jednotku a upevněte ji otočením po směru hodinových ručiček. Ujistěte se, že je řádně zajištěna.
- Zvolené potraviny nakrájejte na menší kousky a vložte je do mixovací nádoby. Přilijte požadované tekutiny (vodu, mléko, džus apod.) a uzavřete nádobu víkem.

**Pozn.:** Pro optimální výsledek by mělo množství potravin zcela zakrývat mixovací nože.



- Zapojte spotřebič do el. sítě.

**Pozn.:** Pokud bude spotřebič zapojen do sítě bez mixovací nádoby, na displeji bude blikat indikace E1. Po umístění mixovací nádoby se na ovládacím panelu zobrazí ovládací funkce.

- Pro zahájení mixování zvolte požadovanou funkci nebo rychlost a stiskněte tlačítko ON/OFF.

**Juicer** – funkce pro přípravu nápojů a koktejlů

**Ice Crushing/Pulzní funkce** – funkce pro drcení ledu, pulzní mixování

**Smoothie** – funkce pro přípravu smoothie

**Manuální režim** – tlačítka + a – lze zvolit požadovanou rychlost 1-10 podle druhu zpracovávaných potravin. Rychlost lze v průběhu mixování měnit.

- Mixování lze kdykoli přerušit/vypnout stisknutím tlačítka ON/OFF.
- Maximální doba mixování je 1 minuta, poté se spotřebič vypne. Před dalším použitím nechte spotřebič alespoň 1 minutu vychladnout.
- Po skončení mixování odpojte spotřebič z el. sítě a vyčkejte, dokud se nože zcela nezastaví.

- Vyjměte mixovací nádobu, odstraňte víko a vyprázdněte obsah nádoby.

### TABULKA FUNKCÍ

Funkce	Použití/suroviny	Maximální množství
Juicer	Studené nápoje/koktejly	1,2 l
	Mléčné/krémové nápoje	1,2 l
Smoothie	Čerstvé ovoce s přidáním tekutiny (jogurtu, mléka nebo džusu), lze přidat kousky ledu nebo mraženého ovoce	1 l
Ice Crushing/ Pulzní funkce	Kousky nebo kostky ledu pro přípravu nápojů	200 g (10 kousků ledu)

### ČIŠTĚNÍ A ÚDRŽBA

- Před čištěním spotřebič vždy vypněte a odpojte z el. sítě.
- Pro snadnější čištění čistěte součásti ihned po použití.
- Povrch motorové jednotky otřete navlhčeným hadříkem a osušte.
- Mixovací nádobu, víko a nože omyjte v teplé vodě s neutrálním kuchyňským saponátem, opláchněte a osušte.
- Nože jsou velmi ostré, zacházejte s nimi s maximální opatrností.
- Nepoužívejte agresivní ani abrazivní čisticí prostředky.
- Neponořujte motorovou jednotku do vody či jiné kapaliny. Zabraňte vniknutí vody dovnitř spotřebiče.

**TECHNICKÁ SPECIFIKACE**

Jmenovitý rozsah napětí	220-240 V
Jmenovitý kmitočet	50/60 Hz
Jmenovitý příkon	900 W
Maximální výkon	1600 W

Změny textu a technických údajů vyhrazeny.

**POKYNY A INFORMACE O NAKLÁDÁNÍ S POUŽITÝM OBALEM**

Použitý obalový materiál odložte na místo určené obcí k ukládání odpadu.

**LIKVIDACE POUŽITÝCH ELEKTRICKÝCH A ELEKTRONICKÝCH ZAŘÍZENÍ**

Tento symbol na produktech anebo v průvodních dokumentech znamená, že použité elektrické a elektronické výrobky nesmí být přidány do běžného komunálního odpadu. Ke správné likvidaci, obnově a recyklaci předejte tyto výrobky na určená sběrná místa. Alternativně v některých zemích Evropské unie nebo jiných evropských zemích můžete vrátit své výrobky místnímu prodejci při koupi ekvivalentního nového produktu. Správnou likvidací tohoto produktu pomůžete zachovat cenné přírodní zdroje a napomáháte prevenci potenciálních negativních dopadů na životní prostředí a lidské zdraví, což by mohly být důsledky nesprávné likvidace odpadů.



Tento výrobek splňuje veškeré základní požadavky směrnic EU, které se na něj vztahují.